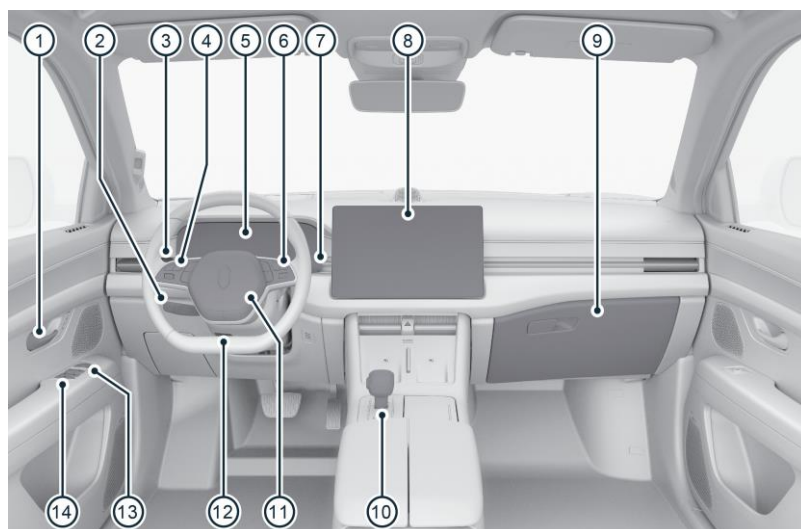


Краткая памятка пользователя

AITO M7



Общий обзор автомобиля. Интерьер



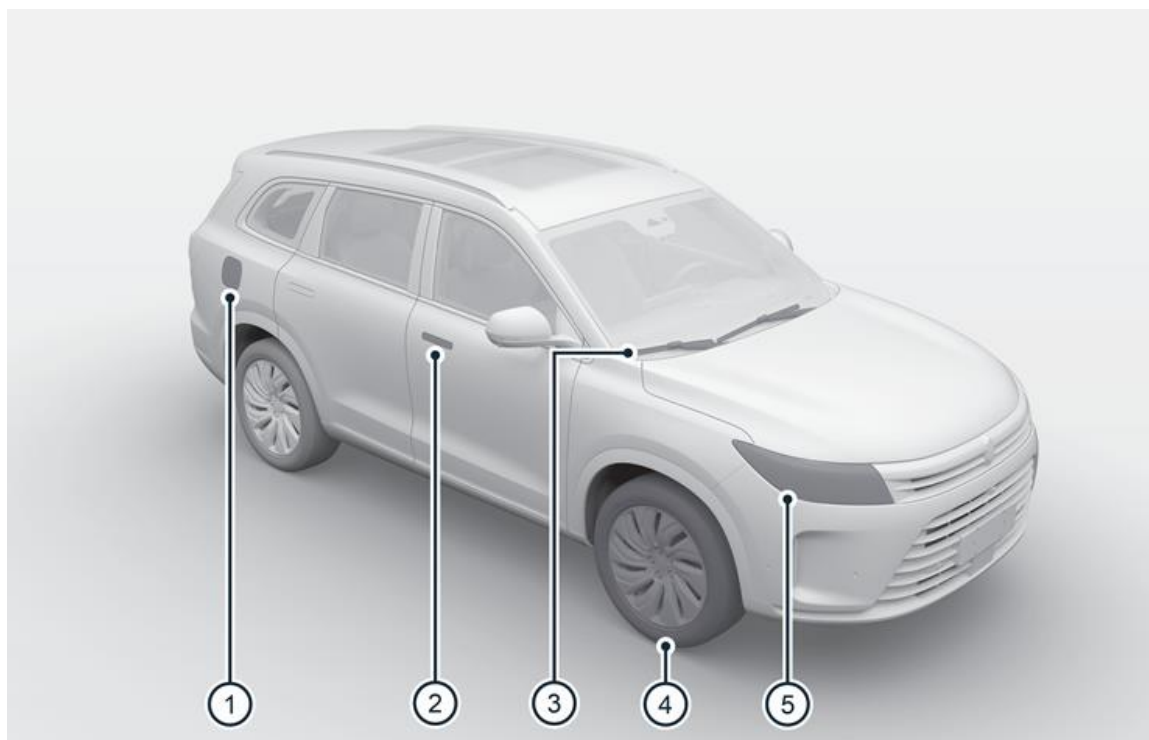
- 1 Внутренняя ручка двери
- 2 Рычаг круиз-контроля
- 3 Рычаг управления светом
- 4 Кнопки на рулевом колесе (слева)
- 5 Комбинация приборов
- 6 Кнопки на рулевом колесе (справа)
- 7 Рычаг управления стеклоочистителем

- 8 Центральный дисплей
- 9 Перчаточный ящик
- 10 Рычаг переключения передач
- 11 Клавиша звукового сигнала

- 12 Рукоятка регулировки рулевого колеса
- 13 Кнопки регулировки наружных зеркал
- 14 Кнопки электрических стеклоподъемников



- 1 Задняя панель управления
- 2 Гнездо питания Type C



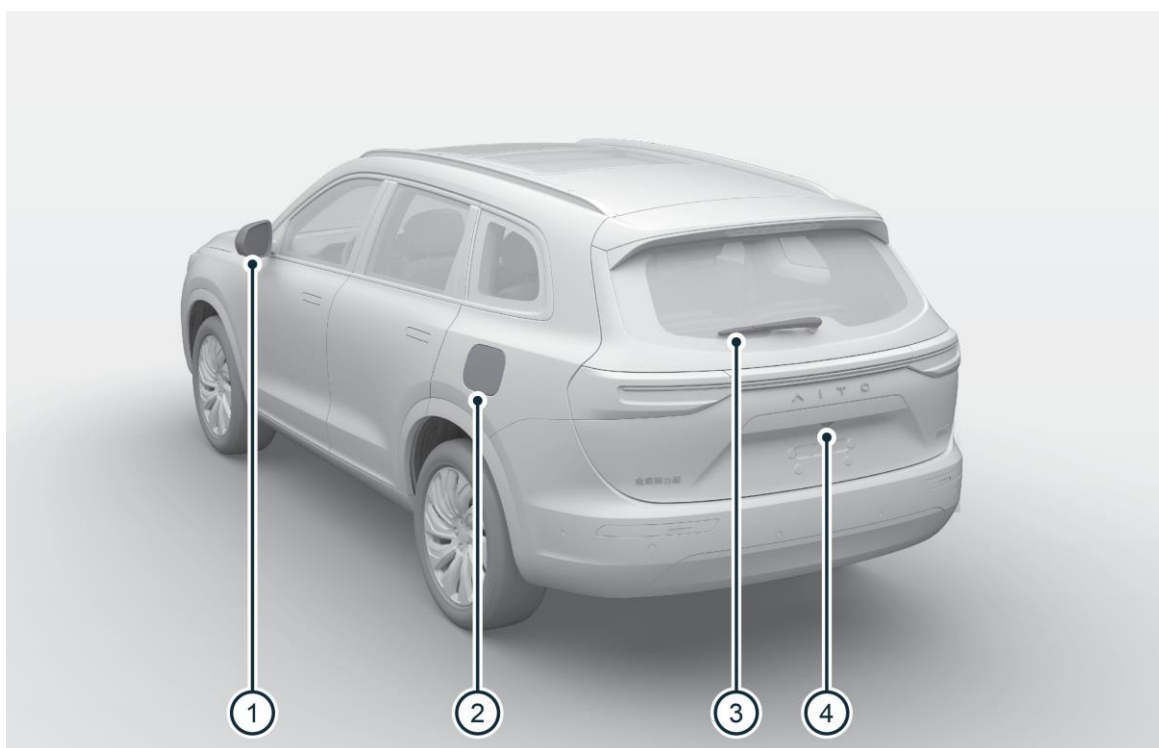
1 Лючок топливного бака

2 Ручки отпирания дверей

3 Стеклоочиститель спереди

4 Шины

5 Фары головного освещения

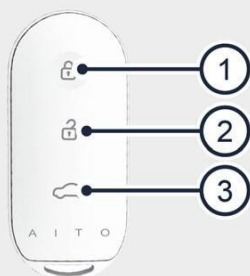


1 Наружные зеркала заднего вида

2 Лючок зарядного порта

3 Задний стеклоочиститель

4 Камера заднего вида



На дистанционном ключе имеются три кнопки, с помощью которых можно управлять функциями автомобиля.

Кнопка блокировки:

- Короткое нажатие кнопки блокировки позволяет запереть автомобиль.
- Нажмите и удерживайте кнопку блокировки, чтобы закрыть окна. Если стекла находятся в движении, отпустите кнопку блокировки, чтобы остановить закрытие окон.
- Последовательное двукратное нажатие кнопки блокировки включает функцию поиска автомобиля.

Кнопка отпирания:

- Кратковременное нажатие кнопки отпирания позволяет отпереть автомобиль.
- Нажмите и удерживайте кнопку отпирания, чтобы открыть окна. Если стекла находятся в движении, отпустите кнопку разблокировки, чтобы остановить открытие окон.

Кнопка багажника:

- В течение 1,5с дважды последовательно нажмите кнопку багажника, чтобы открыть багажник.
- Нажмите кнопку еще раз кратковременно, чтобы приостановить открытие багажника
- Дальнейшее двойное нажатие кнопки багажника приведет к закрытию багажника.

Важно

При блокировке автомобиля происходят следующие действия:

- Мигают лампы указателей поворота и автоматически убираются наружные ручки дверей.
- Наружные зеркала заднего вида складываются автоматически, если включена функция автоматического складывания наружных зеркал.
- Если включена функция звукового подтверждения блокировки замков, звучит звуковой сигнал.

При отпирании автомобиля происходят следующие действия:

- Мигают лампы указателей поворота и автоматически выдвигаются наружные ручки дверей.
- Наружные зеркала заднего вида автоматически раскладываются.
- Если включена функция предупреждения о разблокировке замков, то раздается звуковой сигнал.

Держите дистанционный ключ при себе, когда покидаете автомобиль, чтобы предотвратить его блокировку в автомобиле.

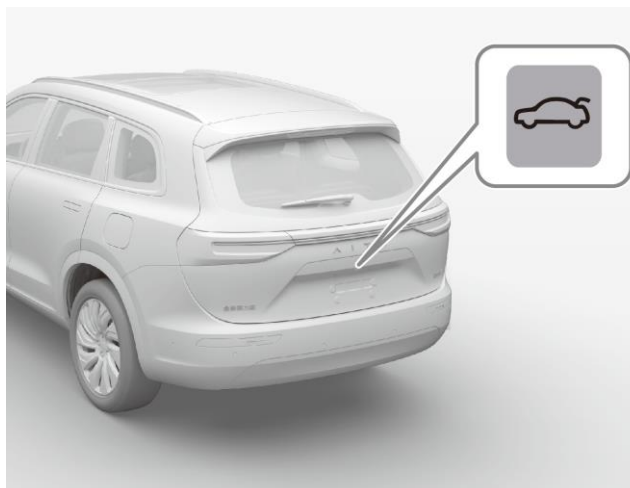
Функция бесключевого отпирания и запирания а/м.

Антенны автомобиля способны распознавать и идентифицировать дистанционные ключи в радиусе около одного метра:

- При включении функции «Auto Unlock Near Vehicle» в настройках а/м, при приближении человека с дистанционным ключом двери будут отпираться автоматически, а ручки дверей автоматически выдвигаться.
- При включении функции «Automatic locking when leaving the vehicle» в настройках, автомобиль автоматически запирается при выходе из автомобиля водителя с дистанционным ключом.

Дверь багажника

Открытие багажника

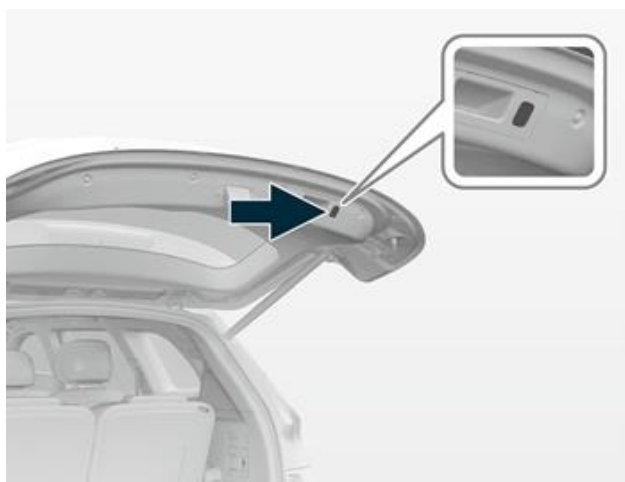


Если автомобиль не заперт, нажмите кнопку отпирания багажника, чтобы открыть его.

Багажник можно открыть только при одновременном выполнении следующих условий:

- Ключ находится в зоне обнаружения автомобиля.
- Аккумулятор полностью заряжен.
- Автомобиль находится на передаче P.

Закрытие багажника



Для закрытия двери багажника нажмите кнопку закрытия.

ⓘ Важно

При использовании функции открытия/закрытия багажника без рук убедитесь, что дистанционный ключ находится при вас или помещен в зону действия антенн, а также, что автомобиль находится в выключенном состоянии (экраны панели приборов и мультимедийной системы выключены).



Закрытие багажника с помощью главного меню



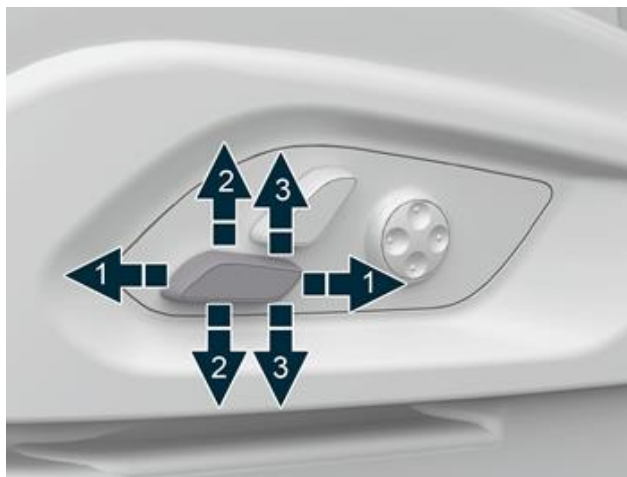
- 1 **Дверь багажника:** нажмите кнопку открытия двери багажника в меню автомобиля, чтобы открыть, приостановить или закрыть дверь.

ⓘ Важно

Защита от защемления. Если при закрытии двери багажника возникнет препятствие, дверь остановится и приоткроется на 5°. После устранения препятствия необходимо снова нажать на кнопку закрытия, чтобы дверь багажника закрылась.

Настройка сидения/зеркал заднего вида

Регулировка положения сиденья вперед/назад/по высоте



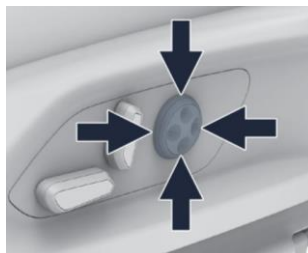
- 1 Нажмите кнопку регулировки сиденья вперед/назад, чтобы отрегулировать положение сиденья вперед и назад.
- 2 Отклоните переднюю часть кнопки регулировки сиденья вверх/вниз, чтобы отрегулировать угол наклона подушки сиденья.
- 3 Отклоните заднюю часть кнопки регулировки сиденья вверх/вниз, чтобы отрегулировать высоту сиденья.

Регулировка угла наклона спинки

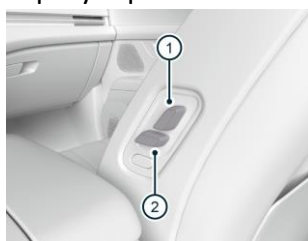


Отклоните рычаг регулировки сиденья вперед/назад, чтобы отрегулировать угол наклона спинки сиденья.

Регулировка поясничной опоры сиденья и кнопки регулировки пассажирского сидения



Нажмите кнопки регулировки поясничного подпора вверх/вниз/ вправо/влево, чтобы отрегулировать положение.



- 1 Отклоняйте кнопку регулировки спинки вперед / назад, чтобы отрегулировать положение.
- 2 Отклоняйте переднюю часть кнопки регулировки сидения вверх / вниз, чтобы отрегулировать угол наклона подушки сиденья и вперед/назад для регулировки положения сиденья.

Функция памяти сиденья водителя позволяет сохранить положение сиденья водителя и наружных зеркал заднего вида. Функция доступна при запуске автомобиля, когда автомобиль не находится в режиме «Drive» или сна:

1. Войдите в свою учетную запись Huawei в главном меню.
2. Когда передача находится в положении P, установите сиденье или зеркало в соответствующее положение.
3. После завершения регулировки на экране центральной консоли появится всплывающее окно, нажмите кнопку «Подтвердить», чтобы сохранить текущее положение сиденья и наружного зеркала.

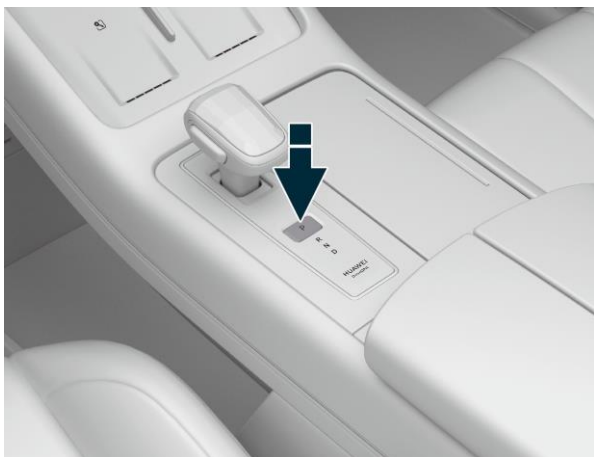
 Важно

При регулировке сиденья или зеркал в положении, отличном от P, всплывающее окно на центральном экране управления не появляется.

Запуск автомобиля

1. Отоприте автомобиль и откройте любую боковую дверь, автомобиль включится, загорится дисплей приборной панели и центральная дисплей. На панели приборов будут отображаться спидометр, счетчик мощности, уровень мощности и выбранная передача (P, R, N или D).
2. Для переключения на переднюю передачу (D) необходимо нажать кнопку на боковой стороне рычага переключения и потянуть рычаг назад до упора; для переключения на заднюю передачу (R) необходимо нажать кнопку на боковой стороне рычага переключения и толкнуть рычаг вперед до упора (см. стр. 59); при переключении на переднюю (D) или заднюю (R) передачу на дисплее прибора загорается индикатор READY.

Передача P для выключения автомобиля



По окончании движения нажмите кнопку «P» для переключения в режим Park, при этом автоматически включается стояночный тормоз, а все системы остаются в рабочем состоянии. Когда вы выйдете из автомобиля с ключом и закроете его, автомобиль автоматически выключится, а панель приборов и центральная дисплей погаснут.

ⓘ Важно

При обычной эксплуатации автомобиля при себе необходимо иметь только дистанционный ключ. Если батарея дистанционного ключа разряжена и автомобиль не может быть заведен, на дисплее прибора появится сообщение "Key Power Low".

В этом случае положите дистанционный ключ в ящик для хранения под центральной консолью стороной ключа вверх. Не используйте данный аварийный режим для запуска автомобиля несколько раз и как можно скорее замените батарею дистанционного ключа.



Выключение автомобиля через меню



- 1 Нажмите для выключения питания автомобиля.

Когда выбран режим «P», нажмите на кнопку "Vehicle Power Down" на центральной дисплее управления и выберите "Power Down" для отключения питания автомобиля. При нажатии на педаль тормоза автомобиль снова включится.

В автомобиле предусмотрены четыре режима вождения: "Энергосбережение", "Комфорт", "Спорт", "Индивидуальный", поскольку при различных режимах вождения мощность автомобиля и время отклика отличаются друг от друга, что позволяет удовлетворить различные потребности пользователя в вождении и поездках, а также получить удовольствие от вождения.



Изображение: Настройка > Вождение*

1

Энергосбережение: в этом режиме автомобиль экономит энергию, чтобы получить максимальный запас хода. Рулевое управление плавное, а при повороте рулевого колеса ощущается легкость. После отпускания педали акселератора скорость автомобиля снижается очень быстро из-за высокой интенсивности рекуперации энергии.

2

Комфорт: В этом режиме общее ощущение от вождения комфортное. Рулевое управление плавное, руль ощущается легким. После отпускания педали акселератора интенсивность рекуперации энергии становится умеренной, и скорость автомобиля снижается быстрее.

3

Sport: Этот режим является наиболее агрессивным для автомобиля, характеризуется быстрым ускорением, чувствительным рулевым управлением, устойчивым и слегка тяжелым рулем при повороте, а также умеренной интенсивностью рекуперации энергии.

Индивидуальный: После выбора режима персонализации можно индивидуально настроить параметры автомобиля:

- Режимы ускорения: мягкий, стандартный, сильный, «рывок».
- Варианты рекуперации энергии: стандартная, высокая.
- Режимы рулевого управления: Comfort (в этом режиме помощь при рулении высокая и руль легкий), Sport (в этом режиме помощь при управлении небольшая, а руль ощущается спортивным).

4

Режим движения автомобиля



На центральном дисплее можно установить режимы движения автомобиля: Pure Electric Priority, Auto и Fuel Priority:

1

Pure Electric Priority: автомобиль в первую очередь использует заряд аккумулятора для поддержания движения. При снижении заряда аккумулятора ниже 20%, для обеспечения питания включается ДВС.

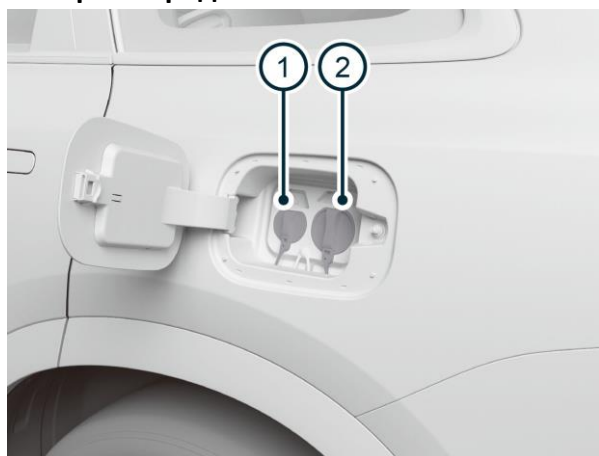
2

Auto: автомобиль учитывает характер движения, заряд аккумулятора и другие факторы для интеллектуального управления тягой.

3

Fuel Priority: ДВС активируется для обеспечения электропитания: при заряде батареи менее 45% во время стоянки, либо при заряде батареи менее 70% во время движения.

Порты зарядки автомобиля



- 1 Порт для быстрой зарядки.
- 2 Порт для медленной зарядки

Способы зарядки

- **Зарядка с помощью бортового зарядного оборудования:** зарядка осуществляется путем подключения порта медленной зарядки к розетке переменного тока не менее 16А/220В.
- **Зарядка с помощью зарядного устройства переменного тока:** данный тип зарядки представляет собой медленную зарядку, которая осуществляется путем подключения зарядного устройства переменного тока к порту медленной зарядки, и может осуществляться на персональном парковочном месте, так и в общественных местах.
- **Зарядка с помощью зарядного поста постоянного тока:** данный способ зарядки является быстрым, и вы можете использовать зарядный пост постоянного тока для подключения к порту быстрой зарядки для зарядки в оборудованных общественных местах.

Важно

В связи с особенностями конструкции силовой батареи при первой зарядке следует полностью зарядить силовую батарею методом быстрой зарядки (зарядка через зарядный пост постоянного тока), чтобы обеспечить точность отображения уровня заряда силовой батареи на дисплее автомобиля.

Подключение зарядного провода

1. Остановите автомобиль и переключите передачу в положение **P**.
2. Крышку зарядного порта можно открыть, нажав на кнопку "Open Charging Port" в разделе "Settings > Energy" на центральном дисплее.
3. Откройте крышку уплотнения порта медленной зарядки, нажав на фиксатор крышки порта медленной зарядки.
4. Нажмите кнопку ① на зарядном пистолете, чтобы снять крышку зарядного пистолета. Снимите защитную крышку зарядного пистолета.
5. Правильно вставьте зарядный пистолет в зарядный порт автомобиля ②, при этом звук "щелчок" означает, что зарядный пистолет вставлен на место.

